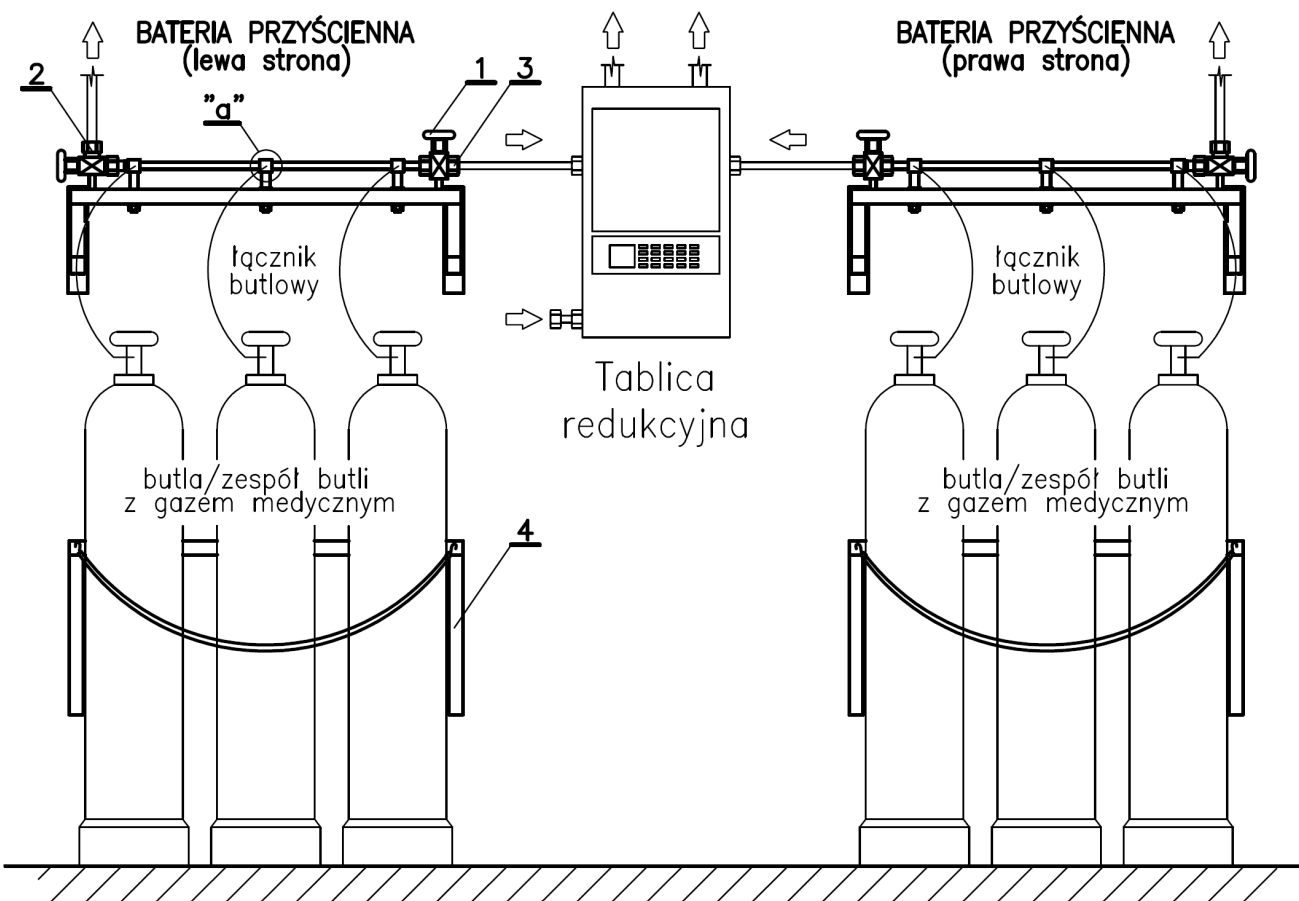


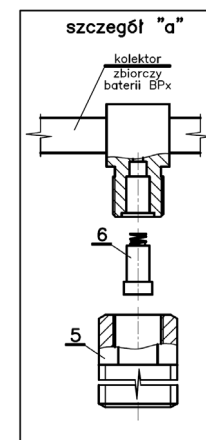
**WYKAZ
ELEMENTÓW I PODZESPOŁÓW
ZAMIENNYCH**



wyrób jest zgodny z wymaganiami DYREKTYWY MEDYCZNEJ
MDD 93/42/EEC



i oznakowany znakiem zgodności:



WYKAZ PODZESPOŁÓW ZAMIENNYCH DO BATERII PRZYŚCIENNYCH		
Poz	Nazwa	
1	zawór odcinający ZTW-P	
2	zawór odcinający ZTW-K (odpowietrzający)	
3	uszczelka do przyłącza (wylotowego) baterii	
4	linka ramy zabezpieczającej	dla 1 butli dla 2 butli dla 3 butli
5	nakrętka zaworu zwrotnego (przyłącze do łącznika butlowego zależne od rodzaju przeznaczenia BPx)	BPO (O ₂) G 3/4" BPA (AIR) G 5/8" BPN (N ₂ O) G 3/8" BPC (CO ₂) W 21,8x1/14"
6	korpus z filtrem, grzybkim i sprężyną	

BATERIA PRZYŚCIENNA BPx

(do: tlenu - BPO, sprężonego powietrza - BPA, podtlenku azotu - BPN, dwutlenku węgla - BPC)